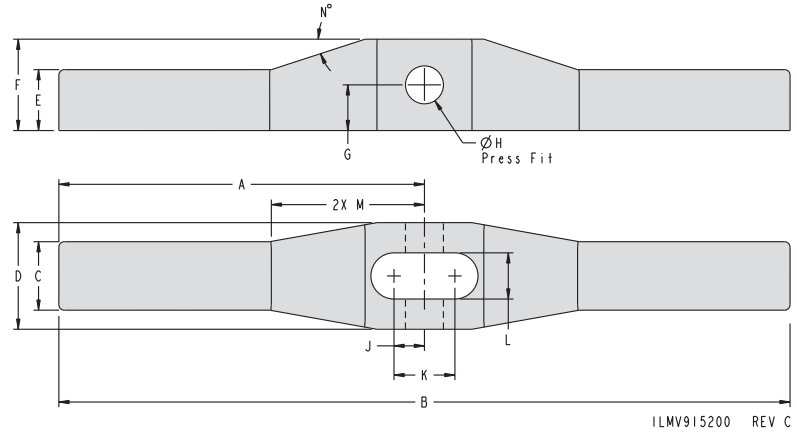


# 스윙 클램프 암

## 록커 암 치수

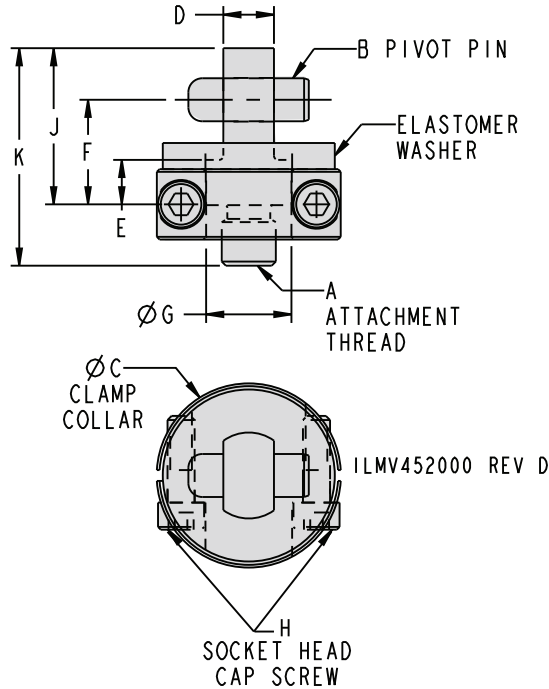


### 록커 암 치수

모델번호	실린더 용량 (kN)	A	B	C	D	E	F	G	H	J	K	L	M	N
44-5205-08	2	54	108	10.4	15.9	8.7	11.7	5.8	6.4	4.6	9.1	6.4	29.7	13"
44-5209-08	4.9	76.2	152.5	14.3	22.2	12.7	19.1	9.5	7.9	6.4	12.7	9.5	44	18"
44-5213-08	11.6	108	216	19.1	31.8	15.9	28	14.3	11.1	8.9	17.8	13.5	62.7	25"

모든 치수는 mm 있습니다.

주의: 페이지 0-3의 암 길이 제한을 따르세요.



0-6

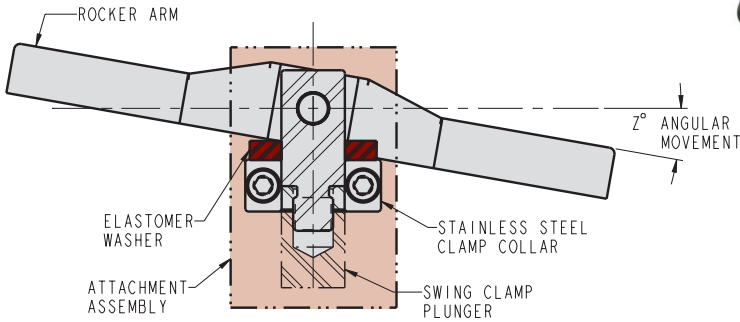
### 록커 암 장착 치수

모델번호	실린더 용량 (kN)	A	B	C	D	E	F	G	H	J	K
44-5205-09	2	M6 x 1	Ø 6.4 x 15.9	24	6.2	6.6	14.7	11.2	M4 x 12	20.6	27
44-5209-09	4.9	M10 x 1.5	Ø 7.9 x 22.2	33.5	9.4	8.4	19.3	15.9	M5 x 16	29	41.1
44-5213-09	11.6	M12 x 1.75	Ø 11.1 x 31.8	41.5	13.3	7.6	26.7	22.2	M6 x 16	40.4	53.1



# 스윙 클램프 암

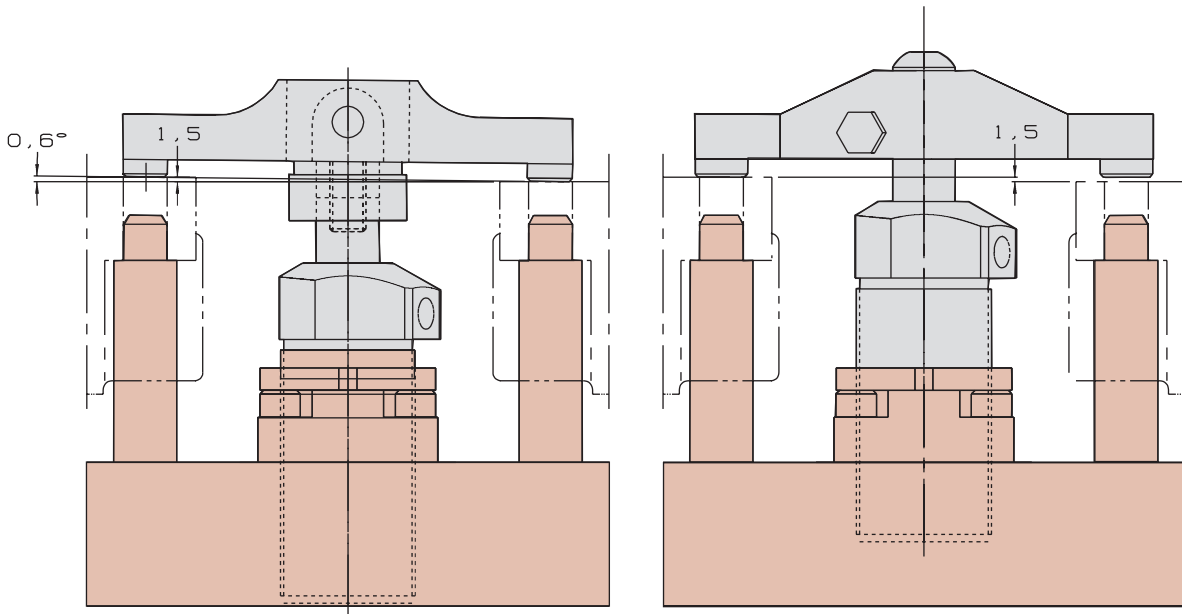
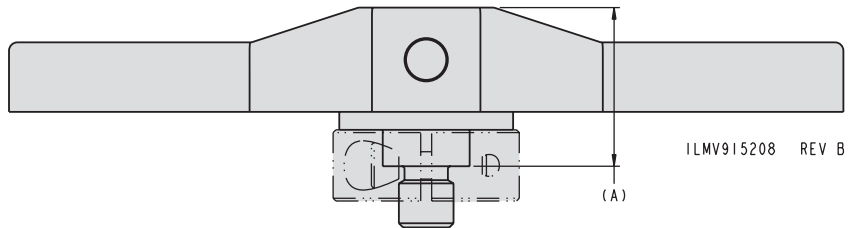
더블엔드형 락커 어셈블리 및 적용



ILMV412101 REV B

주의: 더블엔드형 락커암을 장착시킨 상태로 구입하실 경우, 왼쪽에 나와있는 모델번호로 주문해주시기 바랍니다.

치수	
모델번호	Z
44-5205-10	10.3
44-5209-10	6.3
44-5213-10	5.8



왼쪽 그림에서는 더블엔드형 락커 암을 양쪽에 장착 시, 균등한 클램핑 힘을 제공해 드립니다.

오른쪽 그림에서는 고정형 더블엔드형 암은 더 높은 부분에 힘이 더 가해지도록 되어 있습니다.