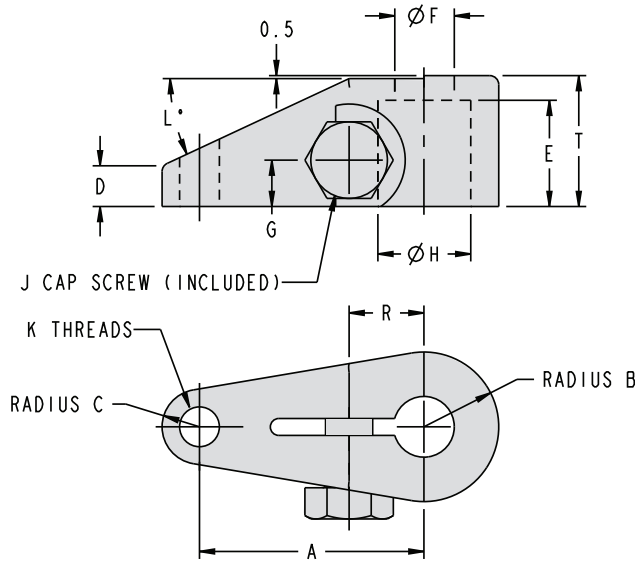


스윙 클램프 암

표준 암 상향 암



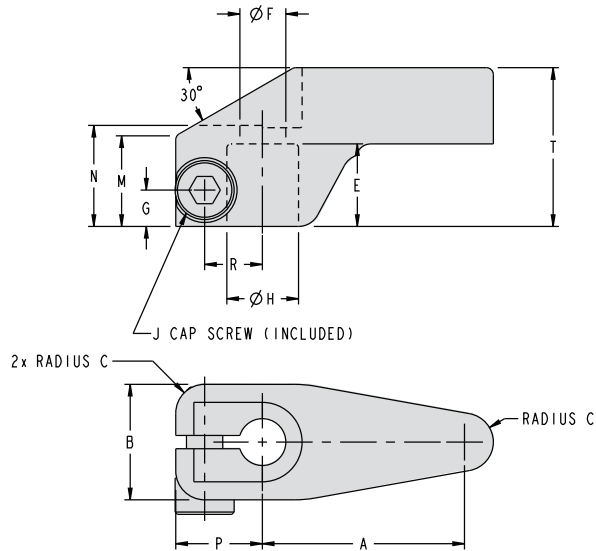
ILMV410100 REV G

표준 암 치수

모델번호	실린더 용량 (kN)	A	B	C	D	E	F	G	H	J	K	L	R	T
44-1011-00	2	27	9.5	4.5	6.5	12.5	7	7	11.13 - 11.18	M6 x 1.0	M6 x 1	22	9.5	16
44-1015-00	4.9	38	12.5	6.5	7.5	18	10.5	8	15.89 - 15.94	M8 x 1.25	M8 x 1.25	25	12.7	22
44-1022-00	11.6	51	17.5	9.5	12	25.5	13.5	9.5	22.24 - 22.29	M10 x 1.25	M10 x 1.5	25	16.6	32
44-1031-01	22	63.5	25.5	14.5	16	36.5	16.5	12.5	31.75 - 31.80	M16 x 1.5	M12 x 1.75	25	24.6	44.5

모든 치수는 mm 있습니다.

주의: 클로킹 기능 범을 위치 디테일은 페이지 C-2 (TuffCam), C-29 (기본 스윙 클램프)에서 확인할 수 있습니다



ILMV414100 REV D

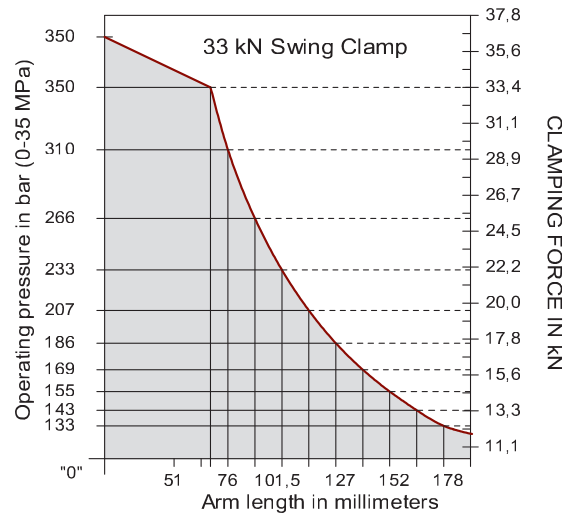
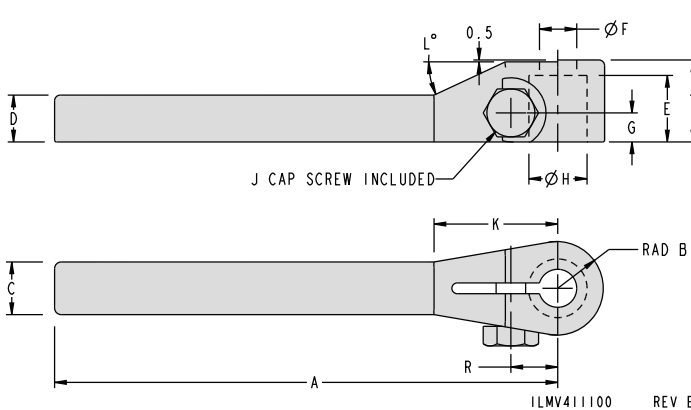
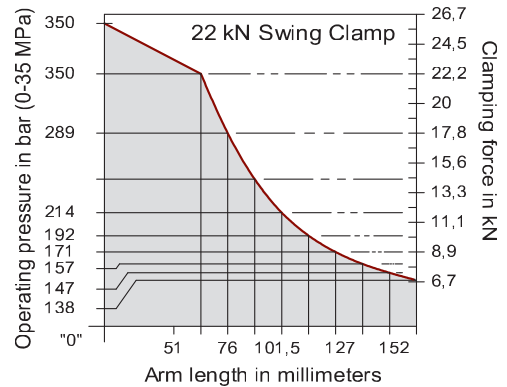
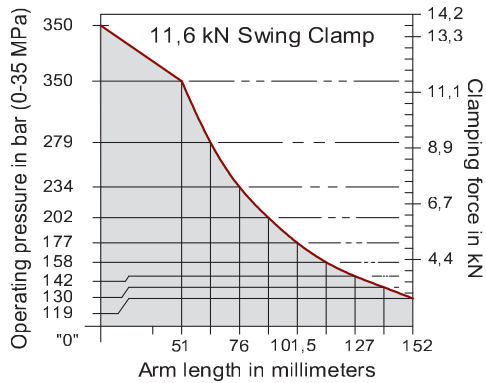
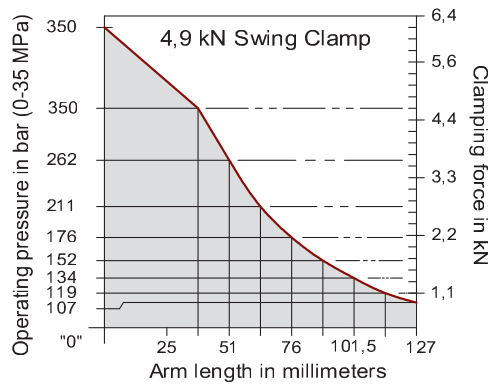
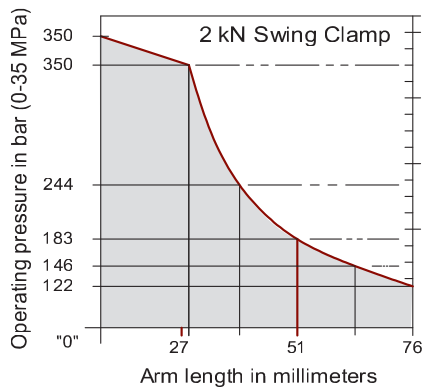
높이 확장 암 치수

모델번호	실린더 용량 (kN)	A	B	C	E	F	G	H	J	M	N	P	R	T
44-1411-00	2	32	19	5	12.5	7	6.5	11.13 - 11.18	M6 x 1	12.5	16	16	9.5	25.5
44-1415-00	4.9	44.5	25.5	6.5	18	10.5	8	15.89 - 15.94	M8 x 1.25	19	22	19	12.5	35
44-1422-00	11.6	63.5	35	9.5	25.5	13.5	9.5	22.24 - 22.29	M10 x 1.25	26.5	32	26	16.5	51
44-1431-01	22	76	51	14.3	36.6	16.7	13.5	31.75 - 31.80	M16 x 1.5	38	44.5	38	24.6	70



스윙 클램프 암

확장 스윙암 길이와 작동유압 압력 관계도



Arm lengths and operating pressures at or below the curves shown are in the safe operating zones for the corresponding swing clamp model indicated.

ILMV415100 REV B

0-3

주의: 위의 암 길이 제한을 따르세요.

클로킹 기능 탭을 위치 디테일은 페이지 C-2 (TuffCam), C-29(기본 스윙 클램프)에서 확인할 수 있습니다.

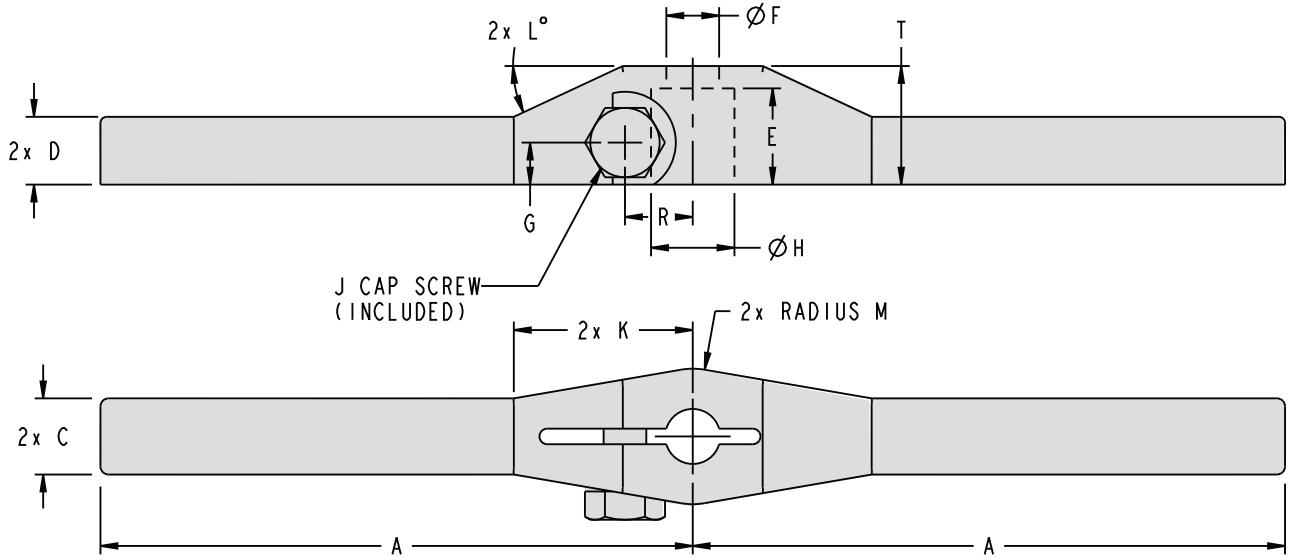
모든 치수는 mm 있습니다.

확장 암 치수

모델번호	실린더 용량 (kN)	A	B	C	D	E	F	G	H	J	K	L	R	T
44-1111-00	2	82.5	9.5	10.5	8.5	12.5	7	7	11.13-11.18	M6 x 1.00	26	22	9.5	16
44-1115-00	4.9	136.5	12.5	14.5	12.5	18	10.5	8	15.89-15.94	M8 x 1.25	33	25	12.7	22
44-1122-00	11.6	162	17.5	19	16	25.5	13.5	9.5	22.24-22.29	M10 x 1.25	50.5	25	16.6	32
44-1131-01	22	165	25.5	28.5	19	36.5	16.5	12.5	31.75-31.80	M16 x 1.50	70.5	25	24.6	44.5

스윙 클램프 암

양방향 클램핑 암 치수



ILMV412100 REV E



양방향 클램핑 암 치수

모델번호	실린더 용량 (kN)	A	C	D	E	F	G	H	J	K	L	M	R	T
44-1211-00	2	70	10.5	8.5	12.5	7	7	11.13 - 11.18	M6 x 1	26	22	9.5	9.5	16
44-1215-00	4.9	111	14.5	12.5	18	10.5	8	15.89 - 15.94	M8 x 1.25	33	25	12.5	12.7	22
44-1222-00	11.6	136	19	16	25.5	13.5	9.5	22.24 - 22.29	M10 x 1.25	50.5	25	17.5	16.6	32
44-1231-01	22	140	28.5	19	36.5	16.5	12.5	31.75 - 31.80	M16 x 1.5	70.5	25	25.5	24.6	44.5

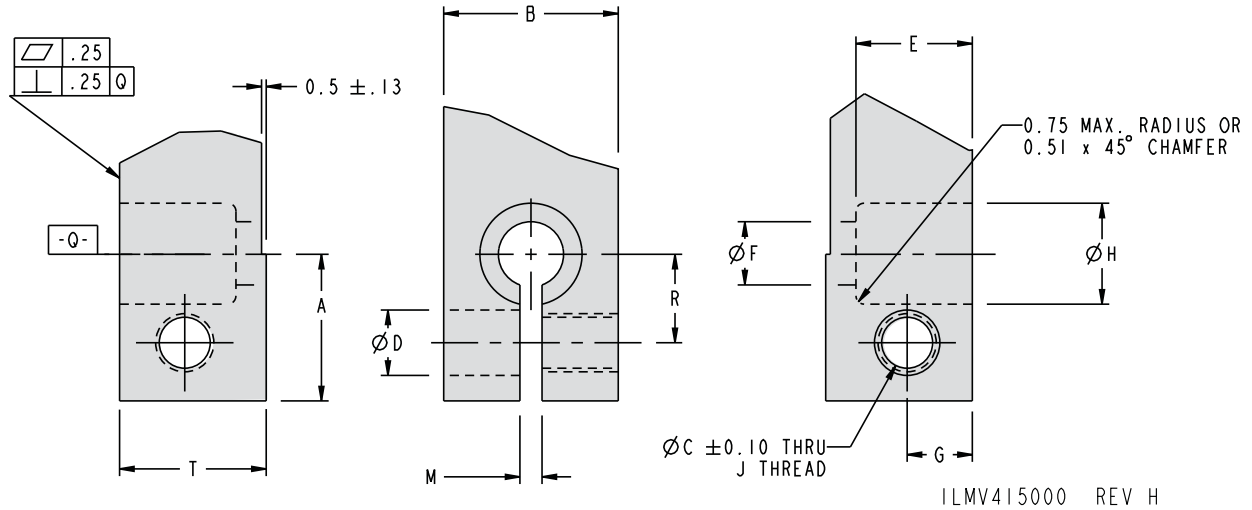
모든 치수는 mm 있습니다.

0-4



Swing Clamp Arms

Recommended Machine Dimensions for Customer-produced Standard Swing Clamp Arms



사용자는 적절한 어플리케이션 사용을 위하여 올바른 위치와 방향에 나사 홀을 암쪽으로 추가하여야 합니다.

페이지 C-12 에 암 클러킹 특징, 나사선 내용이 기재되어 있습니다.

Customer Produced Arm Dimensions

Arm Series	Capacity (kN)	A	B	C	D	E	F	G	H	J	M	R	T
Recommended Machining Dimensions for Custom-Made Clamp Arms (mm)													
44-1011-00	2	16.00	19	5	6.4	12.7	7	7	11.151	M6 x 1.00-6H	2.4	9.52	16
44-1111-00													
44-1211-00													
44-1411-00													
44-1015-00	4.9	19.05	25.5	6.8	8.5	18.03	11	7.8	15.913	M8 x 1.25-6H	2.9	12.7	22
44-1115-00													
44-1215-00													
44-1415-00													
44-1022-00	11.6	26.16	35	8.8	10.5	25.4	13.5	9.4	22.263	M10 x 1.25-6H	2.9	16.67	32
44-1122-00													
44-1222-00													
44-1422-00													
44-1031-01	22	38.10	51	14.5	16.5	36.5	17	12.7	31.775	M16 x 1.5-6H	2.9	24.61	44.5
44-1131-01													
44-1231-01													
44-1431-01													

All dimensions are in mm.

NOTE: Follow arm length limitations on page O-3