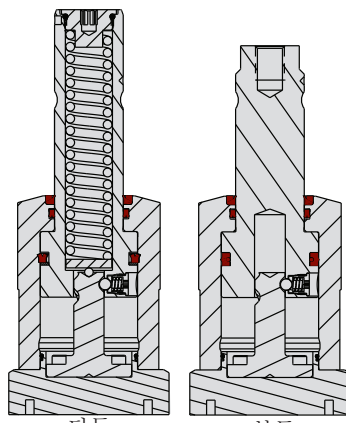


TuffCam™ 스윙 클램프

로우 프로파일, 하단 플랜지

단동과복동

22 KN 와 33 KN



단동

복동

ILMV142020 REV D

C-15

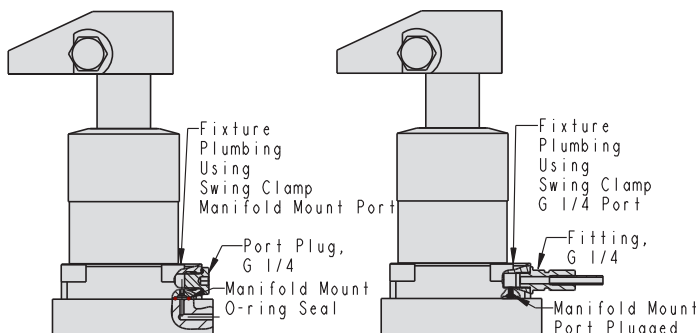
- 쓰리 캠과 쓰리 캠 볼은 플랜지의 회전을 안내하여 주며 보다 효율적인 지지와 방향 안정성을 제공합니다.
- 이상적인 어플리케이션을 위하여 어디에서 속도가 필수적인지, 큰 암사이즈가 필요한지 확인하여야 합니다.
- 빠른 속도와 다량의 암이 요구될때 적합합니다.
- 구체적인 로우 프로파일 스윙 클램프 암은 O8~O10 페이지를 참고하십시오. 암은 별도 주문
- 실린더 손상 방지와 워런티 유지를 위하여 추천하는 제한 유량과 C-2에 시간 계산표를 준수하여 주십시오.
- 암 클러킹 특징은 모든 표준 vektek 임고 호환 가능. Page C-12 클러킹 도면 참조.
- 표준 모델의 회전은 90도이며 흐름제한장치를 상용하여서 회전각도는 90도 이하입니다. 회전 90도 이상은 특별 제작입니다.

사양

모델번호	스윙 방향	실린더 능력 (KN)		수직 클램프 스트로크 (mm)	전체 스트로크 (스윙 + 수직) (mm)	유효피스톤 면적 (cm ²)		오일 용량** (cm ³)		무게 (g)	선택 유량 제어 모델 번호****
		전진	후진			전진	후진	전진	후진		
단동(S/A)실린더, 단방향 유압 작동, 리턴 스프링.											
41-4222-11	오른쪽		22	14.5	28	N/A	7.6	N/A	21.2	3030	47-0203-74
41-4222-12	왼쪽	N/A	22	14.5	28	N/A	7.6	N/A	21.2	3030	47-0203-74
41-4222-15	똑 바른		22	14.5	28	N/A	7.6	N/A	21.2	3030	47-0203-74
41-4233-11	오른쪽		33	16	30	N/A	11.4	N/A	34.3	4854	47-0203-74
41-4233-12	왼쪽	N/A	33	16	30	N/A	11.4	N/A	34.3	4854	47-0203-74
41-4233-15	똑 바른		33	16	30	N/A	11.4	N/A	34.3	4854	47-0203-74
복동(D/A)실린더, 쌍방향 유압 작동.											
41-4222-21	오른쪽		22	14.5	28	15.5	7.6	43.3	21.2	3070	47-0203-74
41-4222-22	왼쪽	54	22	14.5	28	15.5	7.6	43.3	21.2	3070	47-0203-74
41-4222-25	똑 바른		22	14.5	28	15.5	7.6	43.3	21.2	3070	47-0203-74
41-4233-21	오른쪽		33	16	30	22.8	11.4	68.4	34.3	4854	47-0203-74
41-4233-22	왼쪽	80	33	16	30	22.8	11.4	68.4	34.3	4854	47-0203-74
41-4233-25	똑 바른		33	16	30	22.8	11.4	68.4	34.3	4854	47-0203-74

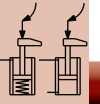
- 경고 : 회전시 스윙 암이 가공물 혹은 픽스처에 닿지 않도록 하십시오.
- * 표준 길이 VektorFlo® 암이 설치된 경우 실린더의 최대운전압력은 350 bar (35 MPa)입니다. 복동 실린더의 최소 운전 압력은 35 bar (3.5 MPa)이며, 단동 실린더는 52 bar(5.2 MPa)입니다. 시스템 유압유에 따라 클램핑력은 조정할 수 있습니다. 사용하는 용도에 따른 대략적인 압력의 아웃풋 계산공식 : 실린더 능력을 350 (35)으로 나눈 값후 사용 시스템 운전 유압으로 곱한다. (외팔보 로딩, 마찰 손실, 리턴 스프링 복구력에 의해 실제가압되는 힘은 약간 차이가 있을 수 있음)
- ** 가공물의 높이 범위를 소화하기 위해서 수직 이송을 최대수직 스트로크의 50%에 셋팅 하시기 바랍니다.
- *** 최대 서비스 수명과 문제 발생 방지를 위해 C-2 페이지의 "클램프 시간 과 유량 레이트"를 참고하여 유량을 맞추시기 바랍니다.
- **** 설치된 포트의 유량 제어는 매니폴드가 장착된 포트 사용이 요구됩니다.

선택적 유량제어를 하는 계량기는 역방향 자유 유량 체크 밸브와 함께 장착됩니다.



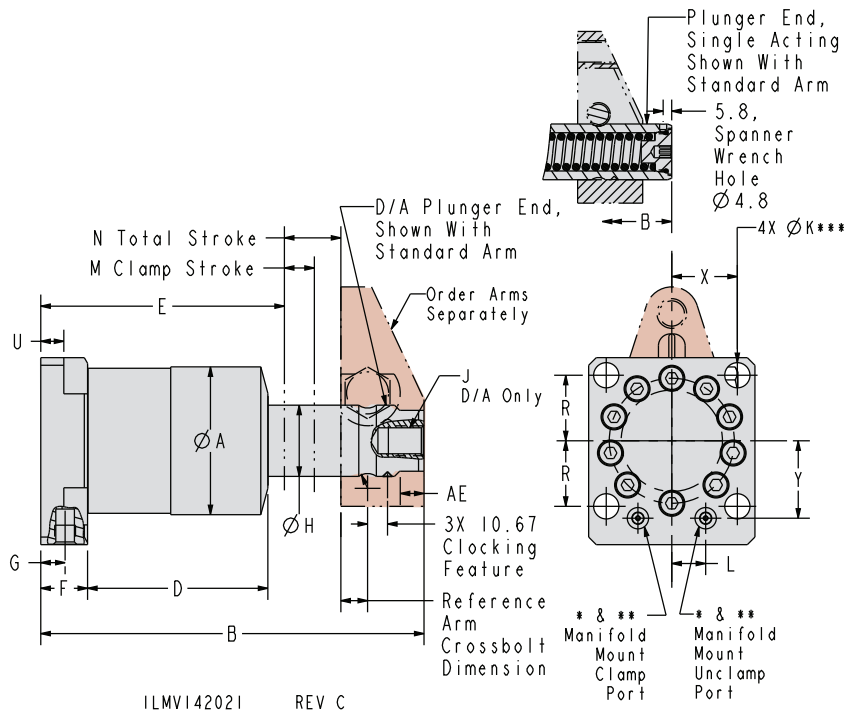
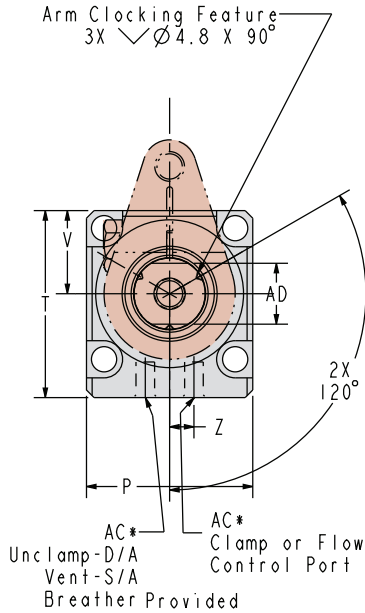
ILMV142022 REV A

TuffCam™ 스윙 클램프



로우 프로파일, 하단 플랜지

적합한 실링을 위하여,
표면의 평탄도는 0.08 mm
이내여야 하며 표면 최대
거칠기는 1.6 µm Ra



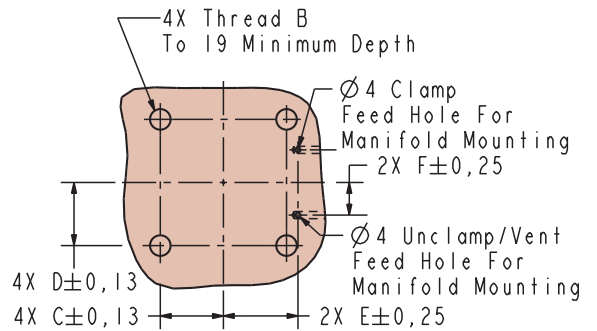
C-16

치수

모델번호	A	B	D	E	F	G	H	J	K	L	M	N	P	R	T	U	V
단동(S/A)실린더, 단방향 유압 작동, 리턴 스프링.																	
41-4222-11																	
41-4222-12	62.8	204	87	121	25	12.5	31.74	N/A	10.7	14.5	14.5	28	71	27.4	85.5	13	35.5
41-4222-15																	
41-4233-11																	
41-4233-12	79	224.5	96.5	130.5	25	13	38.09	N/A	13.5	18.1	16	30	89	35.1	100	12.5	44.5
41-4233-15																	
복동(D/A)실린더, 쌍방향 유압 작동.																	
41-4222-21																	
41-4222-22	62.8	194	87	121	25	12.5	31.74	M16 x 2.0 Depth 19	10.7	14.5	14.5	28	71	27.4	85.5	13	35.5
41-4222-25																	
41-4233-21																	
41-4233-22	79	205	96.5	130.5	25	13	38.09	M16 x 2.0 Depth 19	13.5	18.1	16	30	89	35.1	100	12.5	44.5
41-4233-25																	

모델번호	X	Y	Z	AC	AD	AE	AF
단동(S/A)실린더, 단방향 유압 작동, 리턴 스프링.							
41-4222-11							
41-4222-12	27.4	35.1	13	G 1/4	N/A	N/A	M10 x 25
41-4222-15							
41-4233-11							
41-4233-12	35.1	41.4	13	G 1/4	N/A	N/A	M12 x 25
41-4233-15							
복동(D/A)실린더, 쌍방향 유압 작동.							
41-4222-21							
41-4222-22	27.4	35.1	13	G 1/4	26.5	12.5	M10 x 25
41-4222-25							
41-4233-21							
41-4233-22	35.1	41.4	13	G 1/4	32.5	12.5	M12 x 25
41-4233-25							

0-3 페이지의 암 길이 제한을 참고하십시오.



ILMVI42023 REV A

- * 모든 포트들은 (브리더 제외) 탈거 할 수 있는 스틸 플러그가 장착되어 있습니다.
- ** 카운터 보어용 ∅7/16 X1/16 (2-011) o-ring 제공
- *** 매니폴드를 장착하여 사용할 경우 4개의 모든 고정 볼트를 이용해 o-ring페이스 실링을 올바르게 하여야 합니다. AF 란의 권장 볼트 규격을 참고하십시오

모델번호	B	C	D	E	F
41-4222-XX	M10	27.4	27.4	35.1	14.5
41-4233-XX	M12	35.1	35.1	41.4	18.1